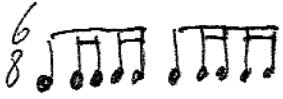
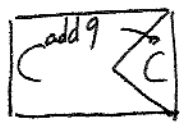


# HOW TO DISAPPEAR COMPLETELY (RADIOHEAD)

CAPO II



6/8	C <sup>add9</sup>	/.	/.	C <sup>add9</sup> ↘ C	Em → Em <sup>6b</sup>	/.	X2+3
	G → G <sup>h</sup>	/.	/.	C <sup>add9</sup> ↘ C	Em → Em <sup>6b</sup>	/.	X2
	C <sup>add9</sup>	/.	/.	C <sup>add9</sup> ↘ C	Em → Em <sup>6b</sup>	/.	X2
	G → G <sup>h</sup>	/.	/.	C <sup>add9</sup> ↘ C	Em → Em <sup>6b</sup>	/.	X2
	C <sup>add9</sup>	/.	/.	C <sup>add9</sup> ↘ C	Em → Em <sup>6b</sup>	/.	X2
	G → G <sup>h</sup>	/.	/.	C <sup>add9</sup> ↘ C	Em → Em <sup>6b</sup>	/.	X2
	Em → Em <sup>6b</sup>	/.	/.		D	/.	} X2
	Em → Em <sup>6b</sup>	/.	/.			/.	
	/.	↑ Em					

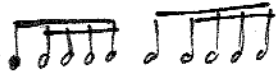


# (RADIOHEAD)

## HOW TO DISAPPEAR COMPLETELY

(Simplified)

Capo II



6/8	C <sup>add9</sup>	/.	/.	/.	Em	Em <sup>6b</sup>	Em	Em <sup>6b</sup>	x5
	G	/.	/.	/.	Em	Em <sup>6b</sup>	Em	Em <sup>6b</sup>	x2
	C <sup>add9</sup>	/.	/.	/.	Em	Em <sup>6b</sup>	Em	Em <sup>6b</sup>	x2
	G	/.	/.	/.	Em	Em <sup>6b</sup>	Em	Em <sup>6b</sup>	x2
	C <sup>add9</sup>	/.	/.	/.	Em	Em <sup>6b</sup>	Em	Em <sup>6b</sup>	x2
	G	/.	/.	/.	Em	Em <sup>6b</sup>	Em	Em <sup>6b</sup>	x2
	Em	Em <sup>6b</sup>	<del>./.</del>		D	/.	/.	/.	} x2
	Em	Em <sup>6b</sup>	<del>./.</del>						
	<del>./.</del>		Em						